

Metodická východiska tvorby LHP na ŠLP ML Křtiny

ve vazbě na provozní koncepci „Pestré lesy pro klimatickou změnu“

doc. Dr. Ing. Jan Kadavý

Ústav hospodářské úpravy lesů a aplikované geoinformatiky

Provozní koncepce ŠLP ML Křtiny

Vybrané klíčové body koncepce

- Dosavadním hospodařením **vznikaly smíšené lesy**, ovšem **s unifikovanou strukturou**
 - takové porosty jsou v souvislosti s klimatickou změnou **zranitelné** a **hospodářské riziko** jejich předčasného rozpadu je **velmi vysoké**.
- Existují zde jak dlouhodobé (převod na výběrný les), tak krátkodobé **provozní zkušenosti** (dauerwald, střední les, nízký les aj.) **s alternativními modely hospodaření**
- Dlouhodobý úbytek podzemních vod
- Zvýšená pozornost veřejnosti k lesnímu hospodářství (názorové střety)
- Tlak na mimoprodukční funkce lesa
- Stavby spárkaté zvěře jako limitující faktor obnovy lesa



Adaptační strategie na lesních pozemcích Mendelovy univerzity v Brně s ohledem na působící klimatickou změnu

Cíle a výzvy provozní koncepce ŠLP ML Křtiny

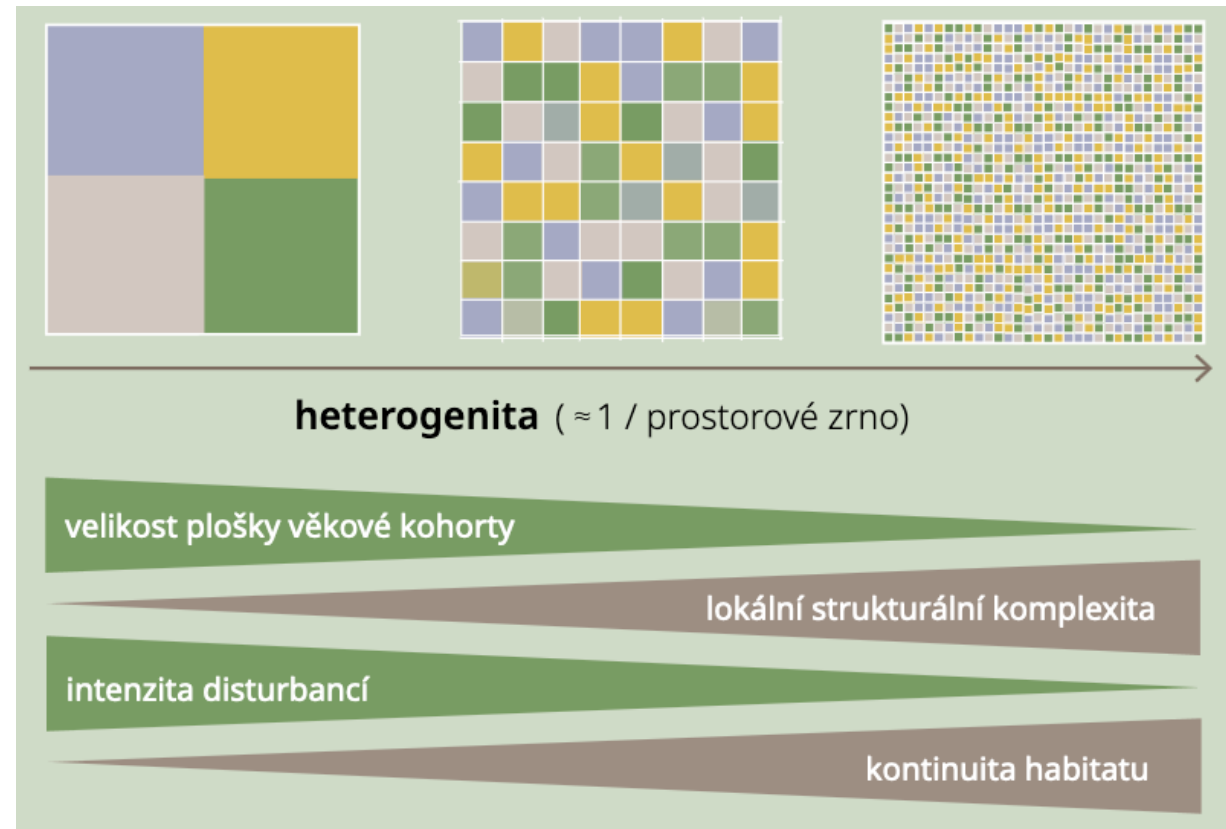
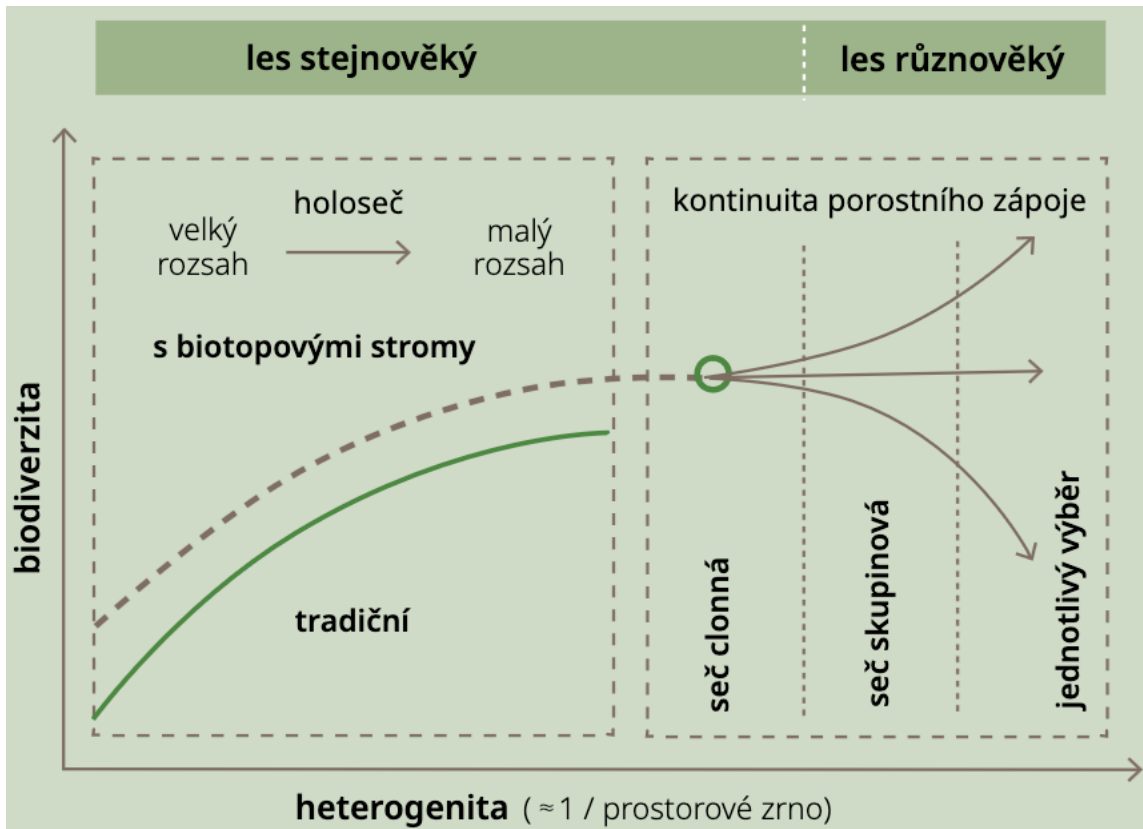
Nastavit systém HÚL na LHC ŠLP ML Křtiny tak, aby:

1. biodiverzita lesů byla do budoucna minimálně zachována,
2. byla zajištěna trvalá a nepřetržitá těžba a ekonomická ziskovost celého podniku.

Bod 1 + bod 2 = Integrativní hospodářská úprava lesů

(<https://hul2.mendelu.cz/>)

Jak velkou jednotkou (zrnem) v prostoru a ploše lesnicky pracovat?



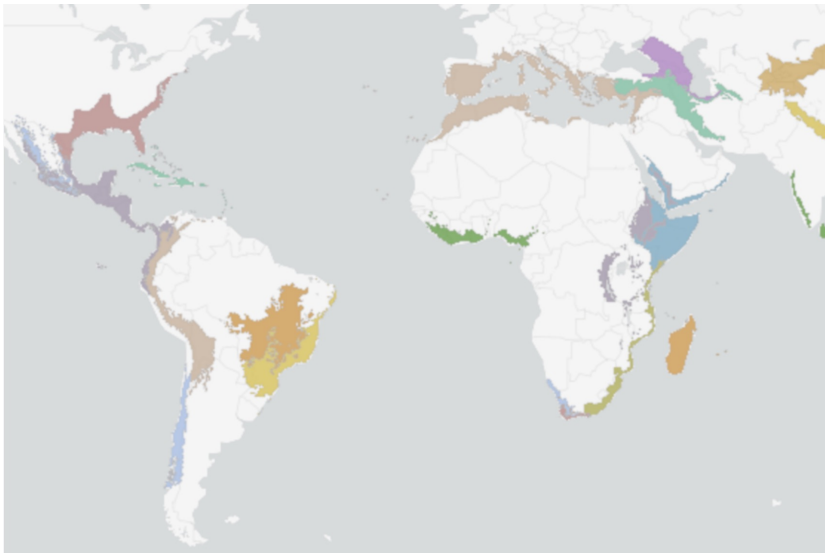
Vůdčí principy vztahu diverzity managementů a biodiverzity v produkční lesní krajině

- **Diverzita stanovišť** (č. 1) – diverzita managementu zvýší diverzitu stanovišť, a tedy i β -diverzitu.
- **Časoprostorová heterogenita** (č. 2) – asynchronní načasování managementu zvýší dlouhodobou dostupnost různých typů stanovišť.
- **Prolínání** (č. 3) – management za účelem vytvoření prostorového sousedství nebo blízkosti porostů s různými managementovými nebo sukcesními stadii zvýší biodiverzitu tak, že poskytne současný přístup k více zdrojům.
- **Přirozený les** (č. 4) – pro úplné zachování biodiverzity jsou potřebné heterogenní neobhospodařované lesy vyňaté z produkce, „prokládané“ obhospodařovanými lesy.
- **Dočasný koridor** (č.5) – diverzita managementu vytvoří v průběhu času funkční propojení krajiny mezi chráněnými lesy pro více druhů.

Kolik přístupů obhospodařování lesů znáš?

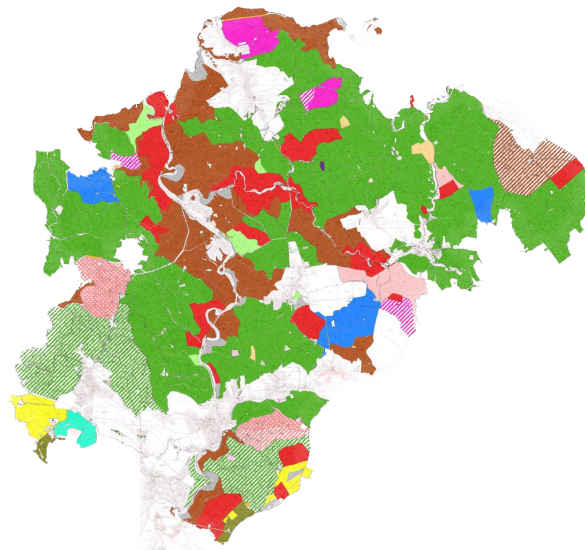
Vybrané prvky ochrany přírody	Lesnické systémy podporující biodiverzitu	Modely hospodaření
Tlející a mrtvé dřevo	Ekologické lesnictví	Pasečné lesnictví
Ponechávání starých stromů, porostů – včetně jejich propojení	Retenční lesnictví	Výběrný les
Ochrana habitatů stanovišť, habitatových stromů	Integrativní lesnictví	Přírodě blízké lesnictví
Zachovávání marginálních stanovišť	System TRIAD	Dauerwald
Napodobování přirozených disturbancí	Tradiční lesnické managementy	a další modely hospodaření na ŠLP ML Křtiny ... <i>(některé z nich k vidění na exkurzi)</i>
Ponechávání částí bez managementu	Přírodě bližší lesnictví	
Napodobování strukturní heterogenity přírodních lesních krajín		

Podobnost čistě náhodná? Na detailu záleží ...



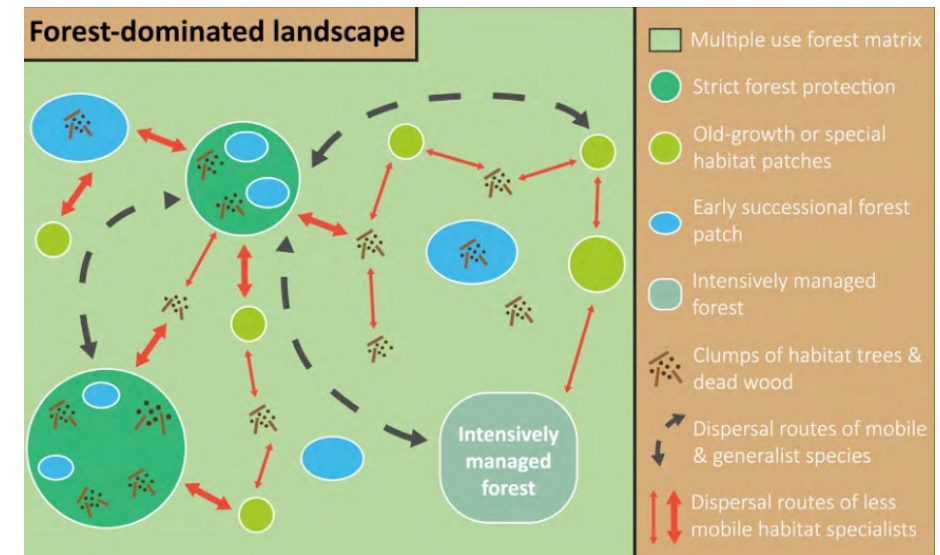
Biodiversity Hotspots
National Geographic

<https://education.nationalgeographic.org/resource/terrestrial-biodiversity-hotspots/>



Management Hotspots
Hospodářské skupiny ŠLP ML Křtiny

<https://mendelu.maps.arcgis.com/apps/webappviewer/index.html?id=0f501283f4954430876630b634f84779>



**Schematické znázornění integrace
biodiverzity do lesního hospodářství
v krajinném měřítku**

https://hul2.mendelu.cz/?page_id=2348#krajina

Metodická východiska tvorby LHP na ŠLP ML Křtiny

ve vazbě na provozní koncepci „Pestré lesy pro klimatickou změnu“

doc. Dr. Ing. Jan Kadavý

Ústav hospodářské úpravy lesů a aplikované geoinformatiky