

# **Jak na vyváženou integraci prvků ochrany přírody do hospodářské úpravy hospodářského lesa**

## OBSAH PREZENTACE

- 1) **Stávající způsoby ochrany přírody a les - jak se promítají do organizace les. hospodaření, kategorie ochrany přírody v lese (ZCHÚ, Natura 2000, ZCHD aj...) co znamenají pro lesního hospodáře?**
- 2) **Další legislativní nástroje OP: VKP, ÚSES**
- 3) **Postavení OP při tvorbě a schvalování LHP (proces, zkušenosti)**
- 4) **Příklad aktuální kauzy – LHP vers. OP – Krušné hory**
- 5) **Současné ekonomické nástroje ochrany přírody (programy, újmy apod. - provazba na HÚL)**
- 6) **Přístup OP k nově připravované legislativě novela ZOPK, Lesní zákon, Zákon o myslivosti, jaké jsou vize rezortu.**

# STÁVAJÍCÍ ZPŮSOBY OCHRANY PŘÍRODY A LES - JAK SE PROMÍTÁJÍ DO ORGANIZACE LES. HOSPODAŘENÍ, KATEGORIE OCHRANY PŘÍRODY V LESE (ZCHÚ, NATURA 2000, ZCHD AJ...) CO ZNAMENAJÍ PRO LESNÍHO HOSPODÁŘE?

## Ochrana přírody (?)

### § 2 Ochrana přírody a krajiny

(1) Ochranou přírody a krajiny se podle tohoto zákona rozumí dále vymezená péče státu a fyzických i právnických osob o volně žijící živočichy, planě rostoucí rostliny a jejich společenstva, o nerosty, horniny, paleontologické nálezy a geologické celky, péče o ekologické systémy a krajinné celky, jakož i péče o vzhled a přístupnost krajiny.

**Hospodářský les** (kategorie): jedná se o veškeré lesy, které nejsou zařazeny v kategorii lesů ochranných nebo lesů zvláštního určení.

*Paralely se zemědělstvím*

# KATEGORIE OCHRANY PŘÍRODY V LESE (ZCHÚ, NATURA 2000, ZCHD AJ...) CO ZNAMENAJÍ PRO LESNÍHO HOSPODÁŘE?

## Plocha jednotlivých zón:

74 370 ha

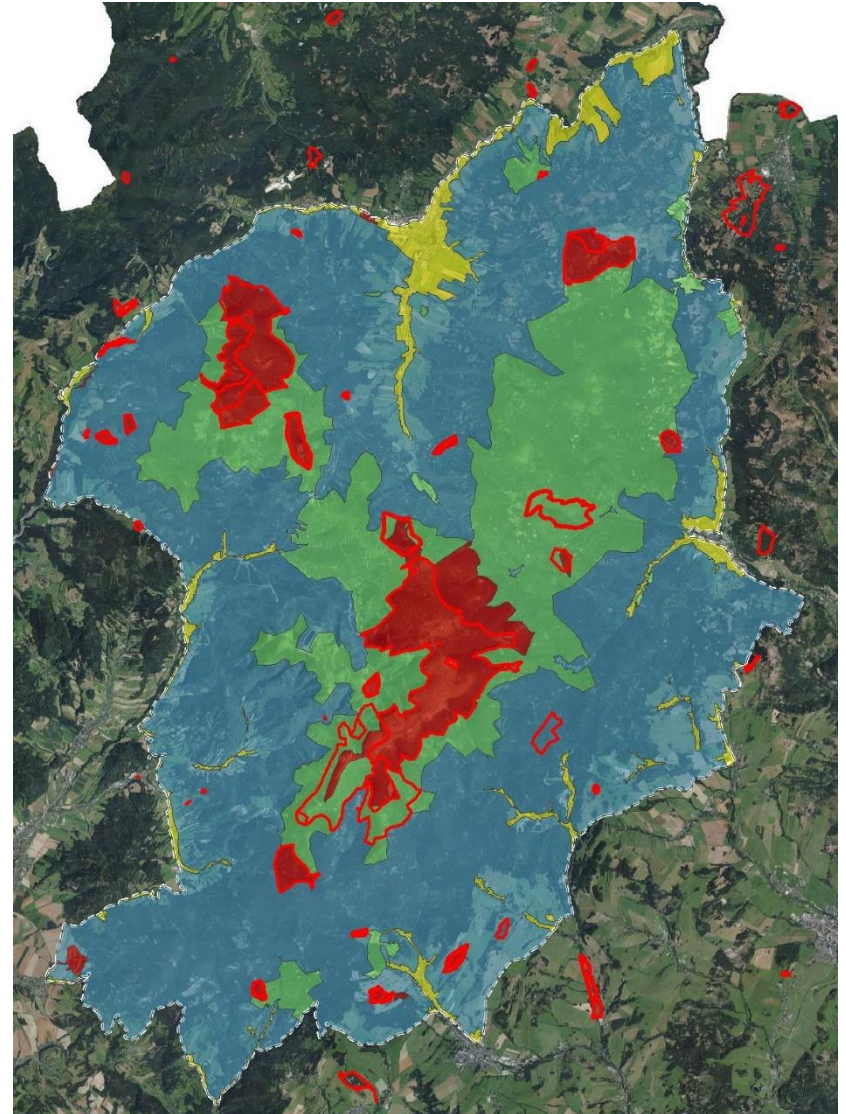
- 1. zóna = 5 397 ha (7,26 %)
- 2. zóna = 17 280 ha (23,24 %)
- 3. zóna = 48 737 ha (65,53 %)
- 4. zóna = 2 956 ha (3,97 %)

---

## Plocha PUPFL:

60 114 ha

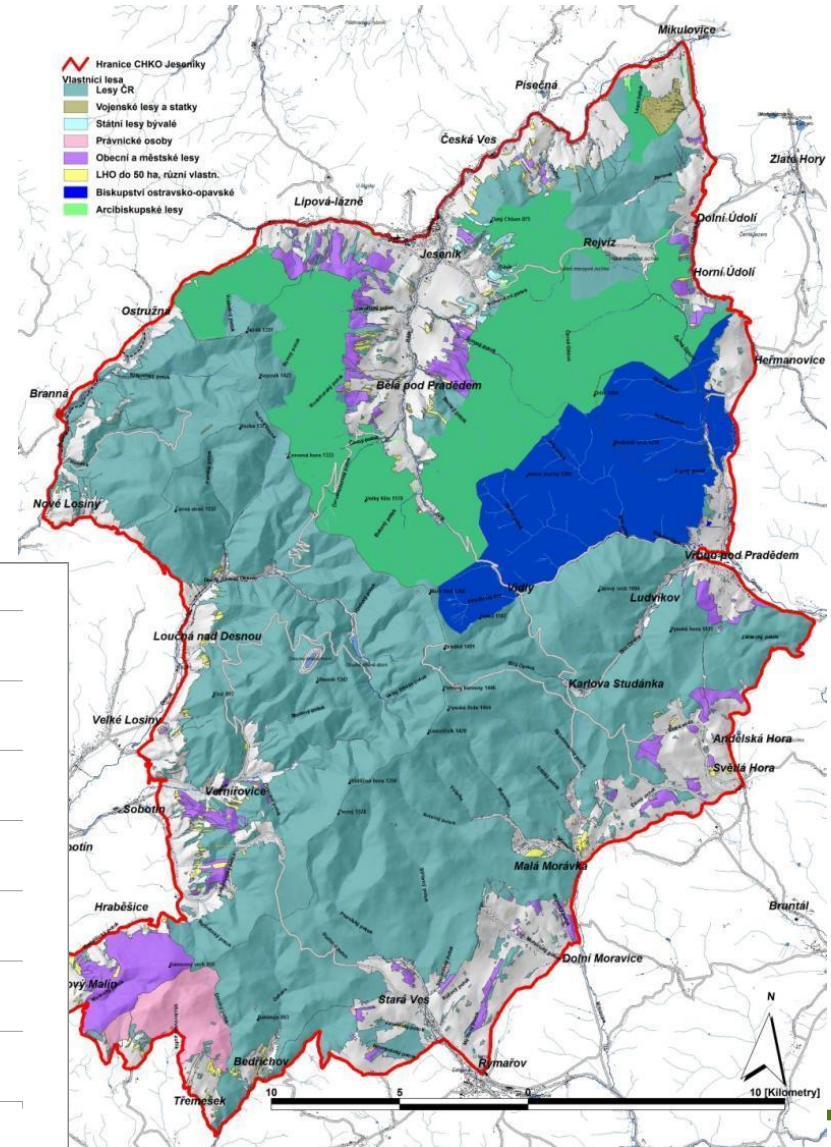
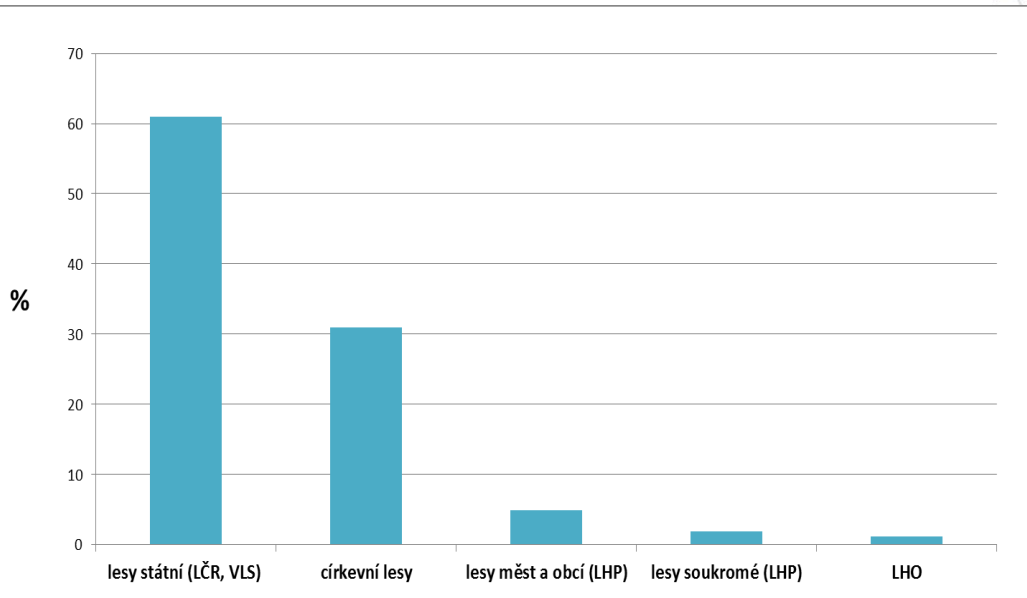
- 1. zóna = 5 208 ha (8,66 %)
- 2. zóna = 16 838 ha (28,01 %)
- 3. zóna = 37 943 ha (63,12 %)
- 4. zóna = 125 ha (0,21 %)



# KATEGORIE OCHRANY PŘÍRODY V LESE (ZCHÚ, NATURA 2000, ZCHD AJ...) CO ZNAMENAJÍ PRO LESNÍHO HOSPODÁŘE?

## Hospodařící subjekty

- Lesy ČR, s. p.
- Arcibiskupské lesy a statky Olomouc s. r. o.
- Biskupské lesy (Biskupství ostravsko-opavské)
- Lesy měst a obcí
- Soukromé subjekty
- LHO



# DALŠÍ LEGISLATIVNÍ NÁSTROJE OP: VKP, ÚSES

## Vymezení pojmů

(§ 3

## Vymezení pojmů

(1) Pro účely tohoto zákona se vymezují některé základní pojmy takto

- a) územní systém ekologické stability krajiny (dále jen "systém ekologické stability") je vzájemně propojený soubor přirozených i pozměněných, avšak přírodě blízkých ekosystémů, které udržují přírodní rovnováhu. Rozlišuje se místní, regionální a nadregionální systém ekologické stability,
- b) významný krajinný prvek jako ekologicky, geomorfologicky nebo esteticky hodnotná část krajiny utváří její typický vzhled nebo přispívá k udržení její stability. Významnými krajinnými prvky jsou lesy, rašeliniště, vodní toky, rybníky, jezera, údolní nivy. Dále jsou jimi jiné části krajiny, které zaregistruje podle § 6 orgán ochrany přírody jako významný krajinný prvek, zejména mokřady, stepní trávníky, remízy, meze, trvalé travní plochy, naleziště nerostů a zkamenělin, umělé i přirozené skalní útvary, výchozy a odkryvy. Mohou jimi být i cenné plochy porostů sídelních útvarů včetně historických zahrad a parků. Zvláště chráněná část přírody vymezená v písmeni h) je z této definice vyňata,

Zakotvení ve 114, praktické využití (?)

# POSTAVENÍ OP PŘI TVORBĚ A SCHVALOVÁNÍ LHP (PROCES, ZKUŠENOSTI)

## Lesní hospodářský plán (LHP)

- nástroj vlastníka pro účely hospodaření/hospodářské úpravy lesa (zpracováván pro LHC); planost zpravidla 10 let; doporučující a závazná ustanovení/ukazatele LHP (závazné = max. celková výše těžeb a min. podíl melioračních a zpevňujících dřevin při obnově porostu, ve státních a obecních lesích také min. plošný rozsah výchovných zásahů v porostech do 40 let věku); *redukce v připravované novele*
- obsah LHP - textová část (všeobecné údaje, popis přírodních podmínek, stavu lesa, rámcové směrnice hospodaření...), hospodářská kniha (tabelární přehled stavu a návrhu hospodaření v porostech), lesnické mapy, těžební...)
- proces tvorby - základní šetření (uplatnění požadavků - formou předběžné informace, připomínek k tvorbě LHP), návrh LHP (předložení vypracovaného návrhu LHP vlastníkem), závěrečné šetření/protokol (vypořádání připomínek, stanovisek), schválení orgánem st. správy lesa – závazné stanovisko

## Vztah k ochraně přírody a krajiny

- lesní hospodaření zásadní z hlediska stavu lesních ekosystémů a krajiny jako celku (lesy 34 % území ČR)
- účast na tvorbě a schvalování LHP je dle § 2 odst. 2 písm. f) ZOPK součástí ochrany přírody - nezbytné zapojení již od počátku (od základního šetření), poskytnutí podkladů a informací o limitech z hlediska ochrany přírody formou předběžné informace...
- dle § 4 odst. 3 - 5 ZOPK ke schválení LHP nezbytné stanovisko orgánu ochrany přírody - od r. 2022 upřesněn obsah (posouzení dotčení zájmů z hlediska celého ZOPK)
- v rámci vydání stanoviska také hodnocení vlivu na EVL a ptačí oblasti (speciální úprava ve vztahu k § 45h a i ZOPK)

# POSTAVENÍ OP PŘI TVORBĚ A SCHVALOVÁNÍ LHP (PROCES, ZKUŠENOSTI)

## Problematické aspekty

- míra podrobnosti LHP, závaznosti ukazatelů aj. v řadě případů neumožňuje vyhodnotit dopad na zájmy OP vč. EVL a PO (LHP nicméně hodnocen jako celek nejen závazné ukazatele)
- mnoho aspektů není LHP řešena nebo ne vždy (technologie těžby a obnovy porostů atp.) = následně nejasnosti v praxi, co se rozumí „hospodařením podle schváleného LHP“
- nejednotný právní režim - při schválení LHP se dle LZ nepostupuje podle správního řádu, stanovisko OOP je však (i dle výkladu MV) závazným stanoviskem podle § 149 SŘ; vyloučení SŘ vytváří nejasnosti z hlediska možnosti uplatnění opravených prostředků vč. přezkumu zákonnosti atp.



# PŘÍKLAD AKTUÁLNÍ KAUZY – LHP VS. OCHRANA PŘÍRODY V KRUŠNÝCH HORÁCH

## Krušnohorské bučiny

- výjimečně zachovalý komplex bučin a suťových lesů na svazích Krušných hor, vysoký podíl starých porostů (mj. v důsledku odkladu těžeb v době imisní kalamity), vysoká kvalita stanovišť (reprezentativnost, zachovalost), výskyt řady chráněných a ohrožených druhů
- ochrana mj. v rámci EVL Východní Krušnohoří (14635 ha), z toho 7 400ha stanoviště bučin; MZCHÚ (NPR Jezerka, PR Vlčí důl, PP Buky na Bouřňáku, Domslavické údolí, Lomské údolí...), od r. 2022 smluvně chráněné území Jezeří

## Lesního hospodaření, LHP

- v posledních desetiletích pasečné hospodaření vč. převodu na smrčiny + nahodilé těžby (místy i rozsáhlejší poškození porostů větrem); v dlouhodobějším horizontu riziko „odtěžení“ starých porostů a zhoršení stavu stanoviště bučin
- v r. 2021 projednání nového LHP - nesouhlasné stanovisko OOP mj. z důvodu nemožnosti vyhodnocení vlivů na EVL; LHP nicméně LHP schválen s ohledem na následné vyjádření OOP v rámci závěrečného protokolu (schválení vzato na vědomí s upozorněním na uplatnění postupu dle § 45c odst. 2 a § 66 ZOPK)
- ze strany OOP následně rozhodnutím omezeno provádění úmyslných těžeb - dopad do plánování hospodaření
- zákonnost těžeb předmětem podnětů (Greenpeace, město Horní Jiřetín) a zájmu médií (Nedej se)

# PŘÍKLAD AKTUÁLNÍ KAUZY – LHP VS. OCHRANA PŘÍRODY V KRUŠNÝCH HORÁCH



tvysílání Hledat pořad nebo díl... Přihlásit se

**NEDEJSE** Lesy na odpis Dělit díl

Obsah dílu

V otázkách významně lokalitě Východní Krušných hor znovu dochází ke sporu o způsob hospodaření v místních starých lesích. Neopovíráme kácení v nejzachovalější části bučinných porostů provedly i Lesy České republiky. Mejou ale jednou firmou, která zde kácí. Co se s vyřezaným dřevem po vykládku děje se pokusila zjistit organizace Greenpeace.

Někdy se

# PŘÍKLAD AKTUÁLNÍ KAUZY – LHP VS. OCHRANA PŘÍRODY V KRUŠNÝCH HORÁCH



# PŘÍKLAD AKTUÁLNÍ KAUZY – LHP VS. OCHRANA PŘÍRODY V KRUŠNÝCH HORÁCH

## Aktuální stav

- jednání s LČR i soukromými hosp. subjekty
- návrh LČR na uplatnění podrobných, výběrných způsobů hospodaření s ponecháváním biotopových stromů v kombinaci s vymezením ploch bez zásahů (hl. staré porosty v místech bez bezpečnostních rizik)
- do konce r. 2023 cíl upřesnit konkrétní parametry (velikost ploch bez zásahu atp.) a postup s LČR a následně projednání obdobného přístupu u soukromých vlastníků
- po administrativní stránce zakotvení parametrů a postupu do rozhodnutí OOP (a následně do LHP)

# SOUČASNÉ EKONOMICKÉ NÁSTROJE OCHRANY PŘÍRODY (PROGRAMY, ÚJMY APOD. - PROVAZBA NA HÚL)

**Ekonomické nástroje, které krajinu a biodiverzitu ovlivňují významnějším způsobem**

- nástroje negativní stimulace (restriktivní), které postihují finančně subjekty, jejichž aktivity mají negativní dopady na ŽP; (např. sankce, poplatky, zabavování jedinců zvláště chráněných druhů apod.).**
- nástroje pozitivní stimulace, které poskytují finanční výhody subjektům vyvíjejícím aktivity s pozitivními účinky na ŽP.**

# SOUČASNÉ EKONOMICKÉ NÁSTROJE OCHRANY PŘÍRODY (PROGRAMY, ÚJMY APOD. - PROVAZBA NA HÚL)

## Krajinotvorné programy rezortu MŽP

### Nejoblíbenější z nich pro příjemce podpory jsou:

- Program péče o přírodu (PPK)
- Podpora obnovy přirozených funkcí krajiny (POPFK)
- Finanční příspěvky (podle § 69 ZOPK) vlastníkům a nájemcům (pachtýřům) na základě smluv o realizaci opatření ke zlepšení přírodního prostředí (uzavíraných podle § 68 ZOPK). Jde převážně o příspěvky na péči o zvláště chráněná území, památné stromy, skladebné prvky ÚSES či registrované významné krajinné prvky.
- OPŽP, NPO, aj

# SOUČASNÉ EKONOMICKÉ NÁSTROJE OCHRANY PŘÍRODY (PROGRAMY, ÚJMY APOD. - PROVAZBA NA HÚL)

Operační program Životní prostředí 2021-2027

- **úprava lesních porostů směrem k přirozené struktuře a druhové skladbě za účelem posílení jejich stability**
- min. výše realizačních způsobilých výdajů 250 tis. Kč/projekt (bez DPH), výše podpory 80 % nákladů
- zjednodušené metody vykazování (ZMV) u projektů do 200 000 eur
- výzvy průběžné

Národní plán obnovy - Podpora obnovy přirozených funkcí krajiny 2022-2025 - podprogram 165

- **opatření pro zlepšování druhové, věkové nebo prostorové skladby lesních porostů**
- **opatření za účelem bezpečného ponechání dřevní hmoty v lese**
- **ponechání výstavků stanovištně původních dřevin na dožití a následnému přirozenému rozkladu v lesním porostu**
- až 100% výše podpory, výzvy vyhlašované každoročně

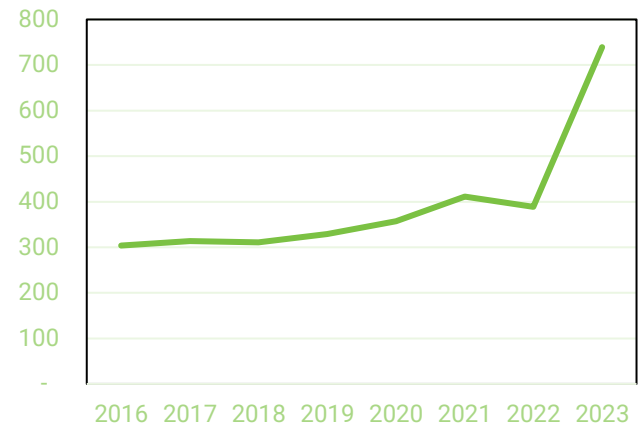
Náhrada újmy za ztížení lesního hospodaření

- náhrada újmy za omezení hospodaření v lesích, plynoucí ze zákona o ochraně přírody a krajiny nebo z rozhodnutí vydaných na základě zákona
- příjemcem pouze vlastník nebo nájemce

# SOUČASNÉ EKONOMICKÉ NÁSTROJE OCHRANY PŘÍRODY (PROGRAMY, ÚJMY APOD. - PROVAZBA NA HÚL)

rok	počet žádostí*	proplaceno CZK**	požadováno*
2016	304	104 691 681	116 243 000
2017	314	107 544 376	112 230 000
2018	311	120 669 550	116 283 000
2019	329	130 995 635	161 486 000
2020	357	179 877 279	225 991 000
2021	411	273 155 201	355 224 000
2022	389	200 033 184	487 961 000
2023	739	neuzavřeno	528 821 000

Vývoj počtu žádostí



Vývoj výše náhrady újmy





# PŘÍSTUP OP K NOVĚ PŘIPRAVOVANÉ LEGISLATIVĚ NOVELA ZOPK, LESNÍ ZÁKON, ZÁKON O MYSLIVOSTI, JAKÉ JSOU VIZE REZORTU.

## 1) Novela zákona o myslivosti – nejčastější dotaz na postoj MŽP k převěření a velikosti honiteb

## 2) Novela lesního zákona

### § 46a

**(1) Vlastník lesa má nárok na platbu za ekosystémové služby lesů v míře odpovídající jejich uplatnění na pozemcích určených k plnění funkcí lesa.**

*Odůvodnění ze strany MZe:*

*Celý návrh § 46a vychází z platné Koncepce státní lesnické politiky do roku 2035 a souvisejícího aplikačního dokumentu.*

*Podle nich se má jednat o odstupňovanou platbu, což bude nastaveno v prováděcím právním předpisu.*

# NAŘÍZENÍ O OBNOVĚ PŘÍRODY - NÁVRHU NOVÉ UNIJNÍ LEGISLATIVY V OBLASTI PODPORY BIOLOGICKÉ ROZMANITOSTI

publikován Evropskou komisí 22. 6. 2022

nařízení je přímo použitelným unijním předpisem

**zahájení projednání v období CZ PRES** – prac. skupina **Rady EU**

částečně revidovaný **kompromisní text** (24. 11.)

**politická rozprava na ENVI Radě** (20. 12.)

obnova **urbánních ekosystémů**

obnova **konektivity řek** a přirozených funkcí jejich **niv**

obnova populací **opylovačů**

obnova **zemědělských ekosystémů**, vč. rašelinišť na zemědělské půdě

obnova **lesních ekosystémů**

**Národní plány na obnovu přírody**

povinnosti v oblasti **monitoringu** a **reportingu**

# NAŘÍZENÍ O OBNOVĚ PŘÍRODY - NÁVRHU NOVÉ UNIJNÍ LEGISLATIVY V OBLASTI PODPORY BIOLOGICKÉ ROZMANITOSTI

## Obnova lesních ekosystémů

Stojící mrtvé dřevo

Ležící mrtvé dřevo

Podíl lesů s nerovnoměrnou věkovou strukturou

Propojení (konektivita) lesů

Index běžných druhů lesních ptáků

Zásoba organického uhlíku

Dne 9. 11. proběhl třetí a poslední dialog - došlo k řadě dalších změn, např. v oblasti obnovy lesních ekosystémů (čl. 10) není finální charakter povinností zatím zřejmý (zejm. otázka zařazení indikátorů souvisejících s mrtvým dřevem). Přibyl jeden indikátor ze 6 na 7, z toho 6 volitelných. Důležitá provazba na novelu LZ.

**PŘÍSTUP OP K NOVĚ PŘIPRAVOVANÉ LEGISLATIVĚ NOVELA ZOPK,  
LESNÍ ZÁKON, ZÁKON O MYSLIVOSTI, JAKÉ JSOU VIZE REZORTU.**

**Zpracování NRL do ekosystémových služeb...(?)**



**DĚKUJI VÁM ZA POZORNOST**

